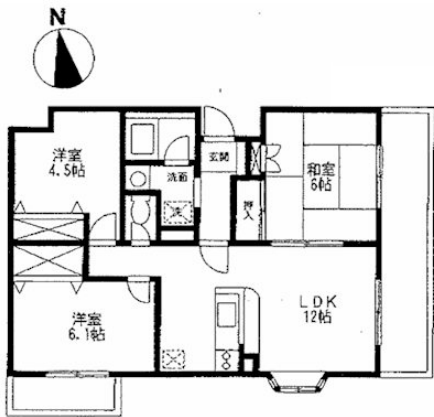


FOR RENT

【ラフィネ栗平 108号室】

閑静な住宅街 玄関ホール リビングの隣和室 角住戸 南面リビング 出窓 前面棟無



賃料	118,000円		
間取り	3LDK	物件種別	マンション
管理費	5,000円	共益費	無
雑費	無		
敷金	1ヶ月	礼金	1ヶ月
敷引/償却金	-/-	保証金	-
交通	小田急多摩線 栗平駅 徒歩7分		
物件所在地	神奈川県川崎市麻生区栗木台 1丁目2-6		
建物名・部屋番号	ラフィネ栗平 108号室		
構造・規模	鉄筋コンクリート 3階建 1階		
専有面積	66.01㎡	向き	東
築年月	2000年3月29日	入居時期	2026年12月26日 予定
仲介料	-	損害保険	有 21,500円 24ヶ月
更新料	新賃料 1ヶ月	契約期間	2年
駐車場	有(敷地内) 8800円/月 ~ 駐輪場		
その他費用			
入居諸条件	ペット不可 事務所不可 楽器等の使用不可 法人可		
保証会社	必須 (全保連) 初期費用：総賃料の50%/年間費用：総賃料の10% 初期費用：総賃料の80%/年間費用		
設備	カウンターキッチン ガスコンロ設置可 ガスキッチン パス・トイレ別 追い焚き風呂 脱衣所 シャワー		
備考	鍵交換任意(交換時、借主負担) CATV(ジェイコム) BS、CS有料視聴可 敷地内駐輪場(無料) 追焚機能		

間取りの「S」はサービスルーム(納戸)です。 図面と現況が異なる場合は現況が優先となります。

情報更新日 2025年12月13日 No.i-395-0108



国土交通大臣(7)第5235号
公益社団法人 全日本不動産協会
株式会社マイライフ・ハウジング
東京都稲城市百村1624-1
TEL:042-377-2791 FAX:042-378-3351
E-mail : inagi@mylife-housing.co.jp
URL : http://www.mlh-i.com/



携帯サイトから物件詳細を閲覧できます！

取引態様	手数料負担の割合	貸主	0%	借主	100%
	手数料配分の割合	元付	0%	客付	100%