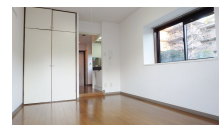
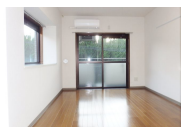
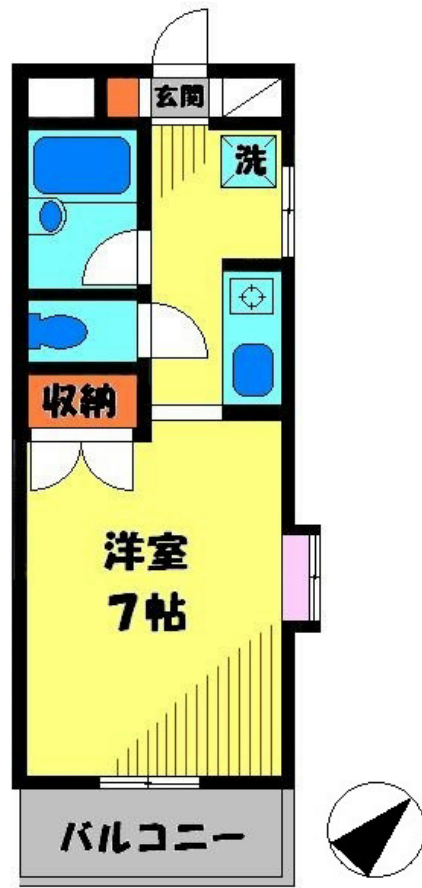


FOR RENT

新百合ヶ丘ピア池尻206号室

2F以上,角住戸,出窓,電子ロック,外壁タイル張り,閑静な住宅街,緑豊かな住宅地,メールボックス,平置駐車場



間取りの「S」はサービスルーム(納戸)です。

図面と現況が異なる場合は現況が優先となります。

| | | | |
|----------|--|------|----------------|
| 賃料 | 67,000円 | | |
| 間取り | 1R | 物件種別 | マンション |
| 管理費 | 4,000円 | 共益費 | 無 |
| 雑費 | 無 | | |
| 敷金 | 1ヶ月 | 礼金 | 1ヶ月 |
| 敷引/償却金 | -/- | 保証金 | - |
| 交通 | 小田急線 新百合ヶ丘駅 徒歩5分 | | |
| 物件所在地 | 神奈川県川崎市麻生区万福寺2丁目5-8 | | |
| 建物名・部屋番号 | 新百合ヶ丘ピア池尻 206号室 | | |
| 構造・規模 | 鉄筋コンクリート 3階建 2階 | | |
| 専有面積 | 21.5㎡ | 向き | 南 |
| 築年月 | 1997年1月 | 入居時期 | 2026年5月下旬予定 |
| 仲介料 | - | 損害保険 | 有 14,500円 24ヶ月 |
| 更新料 | 新賃料 1ヶ月 | 契約期間 | 2年 |
| 駐車場 | 近隣駐車場 13200円/月 ~ 駐輪場 バイク置き場 | | |
| その他費用 | | | |
| 入居諸条件 | ペット不可 事務所不可 楽器等の使用不可 法人可 | | |
| 保証会社 | 可(全保連) 初回費用: 賃料等の50%/年間費用: 賃料等の10% 初回費用: 賃料等の80%/年間費用: | | |
| 設備 | B S, C A T V, C S, インターホン, エアコン, ガスコンロ設置済, クローゼット, シャワー, シューズボックス | | |
| 備考 | 更新料: 新賃料の1ヶ月分 C A T V (B S ・ C S 有料視聴可) WiFi40M無料 フローリング・エアコン・1口ガスキッチン 近隣駐車場有 駐車場まで20m オートロックではありません。 | | |

情報更新日 2026年5月2日

No.i-132-0206

国土交通大臣(7)第5235号
公益社団法人 全日本不動産協会



株式会社マイライフ・ハウジング

東京都稲城市百村1624-1
TEL:042-377-2791
E-mail: inagi@mylife-housing.co.jp
URL: http://www.mlh-i.com/

FAX:042-378-3351



携帯サイトから物件詳細を閲覧できます!

| | | | | | |
|----------|----------|----|----|----|------|
| 取引態様 | 手数料負担の割合 | 貸主 | 0% | 借主 | 100% |
| 仲介元付(一般) | 手数料配分の割合 | 元付 | 0% | 客付 | 100% |