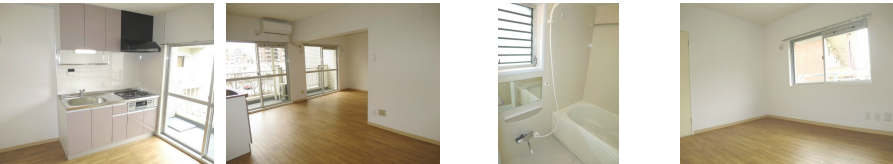
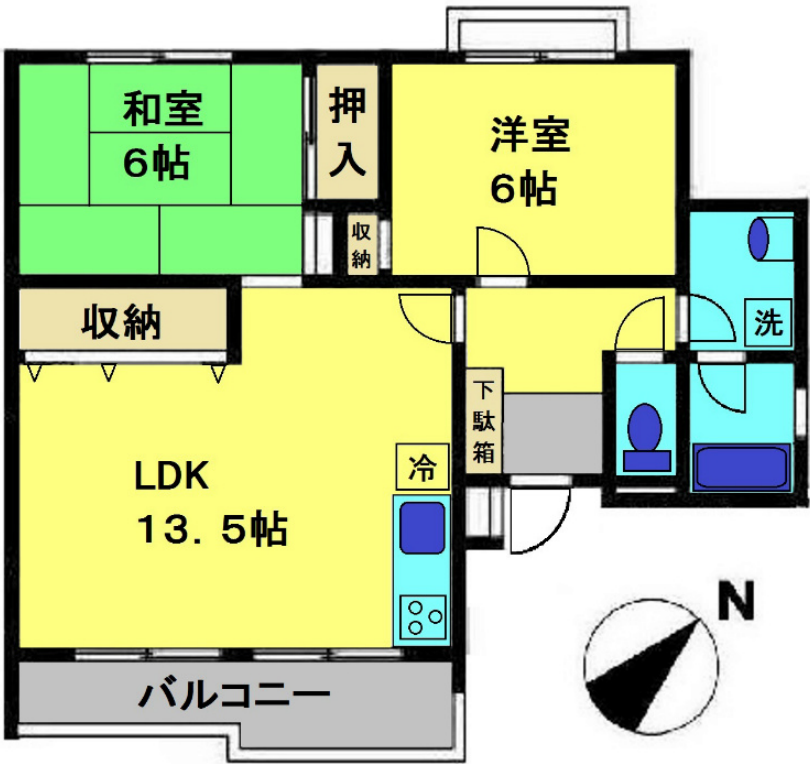
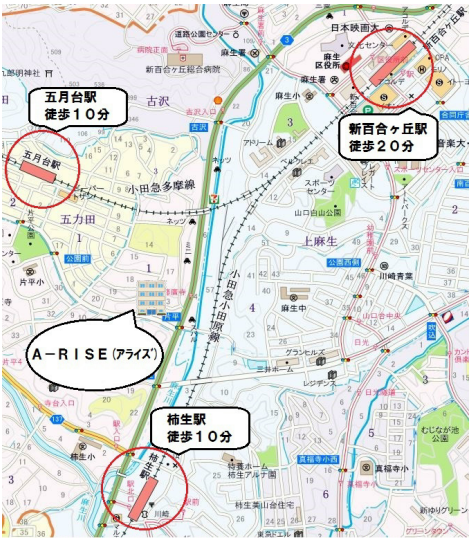


FOR RENT

【A-RISE205号室】

防犯カメラ リノベーション 2F以上 ディンプルキー 角住戸 大規模リニューアル済み



間取りの「S」はサービスルーム(納戸)です。図面と現況が異なる場合は現況が優先となります。


賃料	92,000円		
間取り	2LDK	物件種別	マンション
管理費	無	共益費	無
雑費	無		
敷金	1ヶ月	礼金	1ヶ月
敷引/償却金	-/-	保証金	-
交通	小田急線 柿生駅 徒歩10分 小田急線 新百合ヶ丘駅 徒歩20分		
物件所在地	神奈川県川崎市麻生区片平 1丁目2-3		
建物名・部屋番号	A-RISE 205号室		
構造・規模	鉄筋コンクリート 3階建 2階		
専有面積	61.53㎡	向き	南東
築年月	1989年3月	入居時期	2026年2月上旬
仲介料	-	損害保険	有 21,500円 24ヶ月
更新料	新賃料 1ヶ月	契約期間	2年
駐車場	有(敷地内) 11000円/月 ~ 駐輪場		
その他費用			
入居諸条件	ペット相談 事務所不可 楽器等の使用不可 法人可		
保証会社	必須 (全保連) 初期費用：総賃料の50% 年間保証料：10% 初期費用：総賃料の80% 年間保証		
設備	3口以上コンロ,B S,C A T V,T Vインターホン,エアコン,ガスコンロ設置可,ガス給湯,クッションフ		
備考	小田急小田原線「柿生」駅・「新百合ヶ丘」駅・小田急多摩線「五月台」駅利用可 更新料：新賃料の1ヶ月分 小型犬2匹のみ可(敷金1ヶ月積増) 駐車場 平置き アスファルト 保証会社利用		

情報更新日 2025年12月20日 No.i-123-0205



国土交通大臣(7)第5235号  
公益社団法人 全日本不動産協会  
**株式会社マイライフ・ハウジング**  
東京都稲城市百村1624-1  
TEL:042-377-2791  
E-mail: inagi@mylife-housing.co.jp  
URL: http://www.mlh-i.com/

FAX:042-378-3351



携帯サイトから物件詳細を閲覧できます！

取引態様	手数料負担の割合	貸主	0%	借主	100%
仲介元付(専任)	手数料配分の割合	元付	0%	客付	100%