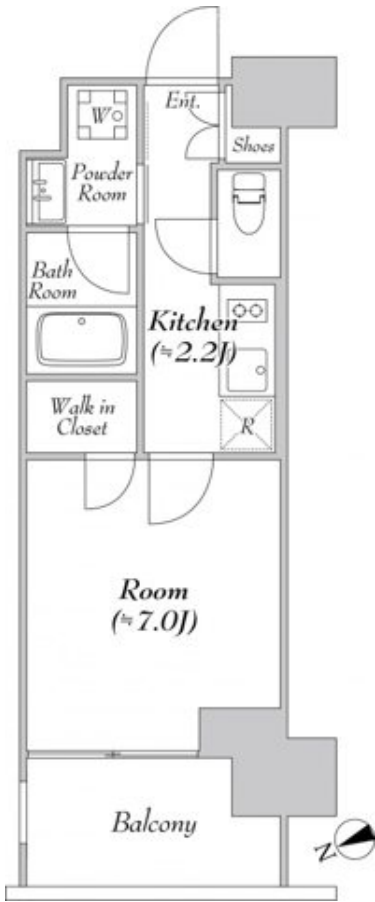
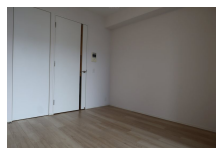
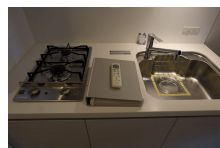


FOR RENT

2F以上,オートロック,ダブルロック,ディンプルキー,モニタ付オートロック



| | | | |
|----------|---|------|-------|
| 賃料 | 155,000円 | | |
| 間取り | 1K | 物件種別 | マンション |
| 管理費 | 15,000円 | 共益費 | - |
| 雑費 | - | | |
| 敷金 | 無 | 礼金 | 無 |
| 敷引/償却金 | -/- | 保証金 | - |
| 交通 | ゆりかもめ 日の出(東京)駅 徒歩4分 都営三田線 三田(東京)駅 徒歩11分 | | |
| 物件所在地 | 東京都港区芝浦2丁目2-9 | | |
| 建物名・部屋番号 | カナルフロント芝浦 906号室 | | |
| 構造・規模 | 鉄筋コンクリート 12階建 9階 | | |
| 専有面積 | 25㎡ | 向き | 北西 |
| 築年月 | 2018年3月 | 入居時期 | 即時 |
| 仲介料 | 1.1ヶ月 | 損害保険 | |
| 更新料 | 新賃料 1ヶ月 | 契約期間 | 2年 |
| 駐車場 | 要問い合わせ 駐輪場 バイク置き場 | | |
| その他費用 | [一時金] 鍵交換代: 22,000円 | | |
| 入居諸条件 | | | |
| 保証会社 | 必須 「トーセイ賃貸保証」 月額賃料50% (初回)/年間保証委託料: 10,000円 /月次保証手数料: 総 | | |
| 設備 | 2口コンロ,ウォークインクローゼット,エアコン,システムキッチン,シューズボックス,ネット使用料不要 | | |
| 備考 | | | |

間取りの「S」はサービスルーム(納戸)です。

図面と現況が異なる場合は現況が優先となります。

情報更新日 2026年4月23日

No.s-100-906

お問合せ先



国土交通大臣(7)第5235号
社団法人 全日本不動産協会

株式会社マイライフ・ハウジング 都心営業部

東京都港区芝浦2丁目7-11A¹ -クワ-芝浦¹ イーワード オシャンク 1F
TEL:03-3456-5980 FAX:03-3456-5981
E-mail: shibaura@mylife-housing.co.jp
URL: http://www.premiumchintai-mylife-housing.com/



携帯サイトから物件詳細を閲覧できます!

| | | | |
|------|----------|----|----|
| 取引態様 | 手数料負担の割合 | 貸主 | 借主 |
| 仲介先物 | 手数料配分の割合 | 元付 | 客付 |