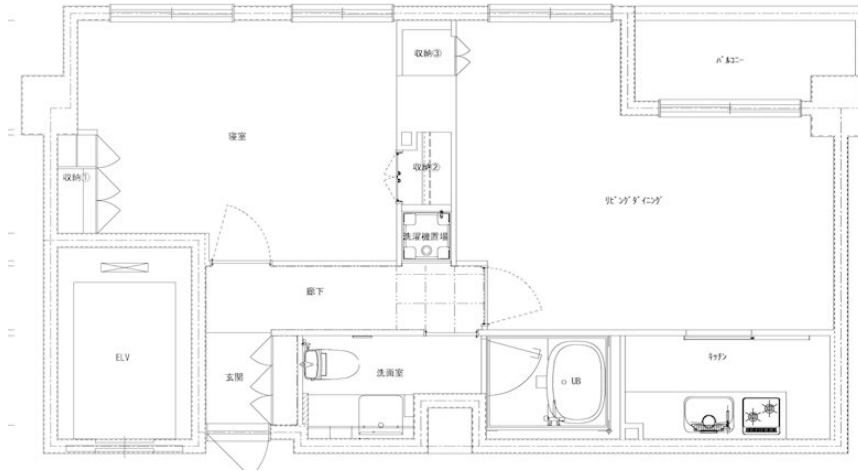


FOR RENT

オートロック,ディンプルキー,最上階,外壁タイル張り,閑静な住宅街,平坦地,防犯カメラ,メールボックス,平置駐車場



| 賃料 | 245,000円 | | |
|----------|---|------|----------------|
| 間取り | 1LDK | 物件種別 | マンション |
| 管理費 | 8,000円 | 共益費 | 無 |
| 雑費 | 無 | | |
| 敷金 | 1ヶ月 | 礼金 | 無 |
| 敷引/償却金 | -/- | 保証金 | - |
| 交通 | 東京メトロ半蔵門線 半蔵門駅 徒歩5分 東京メトロ有楽町線 永田町駅 徒歩6分 | | |
| 物件所在地 | 東京都千代田区平河町2丁目 | | |
| 建物名・部屋番号 | The Hermitageザ・ハーミティッジ | | |
| 構造・規模 | 鉄筋コンクリート 5階建 4階 | | |
| 専有面積 | 55.65㎡ | 向き | 北 |
| 築年月 | 2001年4月 | 入居時期 | 相談 |
| 仲介料 | 1.1ヶ月 | 損害保険 | 有 21,500円 24ヶ月 |
| 更新料 | 新賃料 1ヶ月 | 契約期間 | 2年 |
| 駐車場 | 有(敷地内) 49500円/月～ | | |
| その他費用 | [一時金] 鍵交換費用: 16,500円 [備考] 1年未満短期解約違約金有り | | |
| 入居諸条件 | ペット不可 事務所不可 楽器等の使用不可 法人可 | | |
| 保証会社 | 必須 エルズサポート 初回: 月額賃料総額の50% 更新料 1年毎 10,000円 | | |
| 設備 | 3口以上コンロ, C A T V, エアコン2台, ガス給湯, クローゼット, システムキッチン, ダウンライト, ネット | | |
| 備考 | | | |

間取りの「S」はサービスルーム(納戸)です。

図面と現況が異なる場合は現況が優先となります。

情報更新日 2026年1月22日

No.S-105-409

お問合せ先



国土交通大臣(7)第5235号
社団法人 全日本不動産協会

株式会社マイライフ・ハウジング 都心営業部

東京都港区芝浦2丁目7-11A[※] -クワ-芝浦[※] イー・ド[※] オ・シャング[※] 1F
TEL:03-3456-5980 FAX:03-3456-5981
E-mail: shibaura@mylife-housing.co.jp
URL: <http://www.premiumchintai-mylife-housing.com/>



携帯サイトから物件詳細を閲覧できます！

| 取引態様 | 手数料負担の割合 | 貸主 | 0% | 借主 | 100% |
|----------|----------|----|----|----|------|
| 仲介元付(専任) | 手数料配分の割合 | 元付 | 0% | 客付 | 100% |