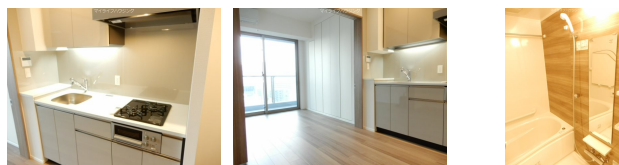
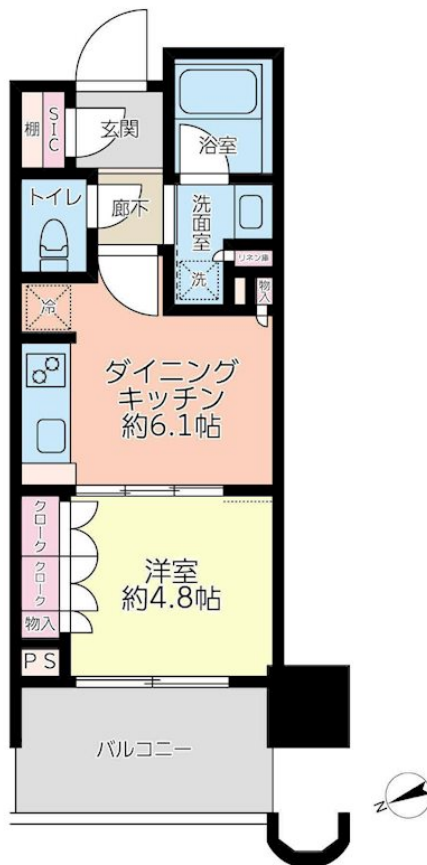


# FOR RENT

2 F 以上,オートロック,眺望良好,陽当たり良好,24時間有人管理,タワー型マンション,防犯カメラ,管理室,メールボックス



間取りの「S」はサービスルーム(納戸)です。

図面と現況が異なる場合は現況が優先となります。

賃料	178,000円		
間取り	1DK	物件種別	マンション
管理費	10,000円	共益費	-
雑費	-		
敷金	1ヶ月	礼金	1ヶ月
敷引/償却金	-/-	保証金	-
交通	都営大江戸線 勝どき駅 徒歩4分 東京メトロ有楽町線 月島駅 徒歩16分		
物件所在地	東京都中央区勝どき4丁目6-2		
建物名・部屋番号	パークタワー勝どきミッド 1303号室		
構造・規模	鉄筋コンクリート 45階建 13階		
専有面積	30.05㎡	向き	
築年月	2023年8月31日	入居時期	相談
仲介料	1.1ヶ月	損害保険	有 21,000円 24ヶ月
更新料	新賃料 1ヶ月	契約期間	2年
駐車場	要問い合わせ 駐輪場		
その他費用			
入居諸条件	ペット不可 事務所不可 楽器等の使用不可		
保証会社	必須(全保連) 初回保証料:総賃料の50% 更新料:10,000/年		
設備	24時間換気システム,2口コンロ,B S,C A T V,C S,T Vインターホン,インターホン,エアコン,ガ		
備考	分譲タイプ・24時間有人管理 エレベーター・宅配BOX・敷地内ゴミ置場 ディスプレイ付 C A T V地デジ対応・B S・C S インターネット指定(つなぐネットコミュニケーションズ) 更新料:新賃料の1ヶ月分 引越し業者指定有り NTT電話回線使用不可		

情報更新日 2026年2月4日

No.s-20033-1303

お問合せ先



国土交通大臣(7)第5235号  
社団法人 全日本不動産協会

株式会社マイライフ・ハウジング 都心営業部

東京都港区芝浦2丁目7-11A -クワ-芝浦 イー・ド・オ・シャング 1F

TEL:03-3456-5980

FAX:03-3456-5981

E-mail: shibaura@mylife-housing.co.jp

URL: http://www.premiumchintai-mylife-housing.com/



携帯サイトから物件詳細を閲覧できます!

取引態様	手数料負担の割合	貸主	0%	借主	100%
仲介元付(専任)	手数料配分の割合	元付	0%	客付	100%