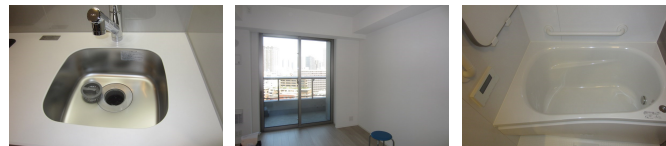
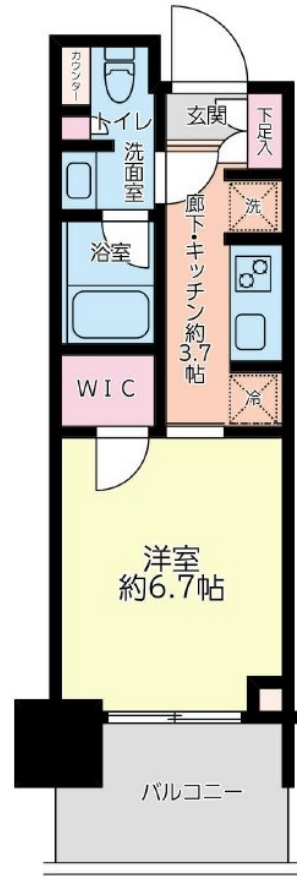


FOR RENT

オートロック,ダブルロック,当社管理物件,24時間有人管理,タワー型マンション,防犯カメラ,管理室,メールボックス



間取りの「S」はサービスルーム(納戸)です。

図面と現況が異なる場合は現況が優先となります。

| | | | |
|----------|---|------|----------------|
| 賃料 | 170,000円 | | |
| 間取り | 1K | 物件種別 | マンション |
| 管理費 | 10,000円 | 共益費 | - |
| 雑費 | - | | |
| 敷金 | 1ヶ月 | 礼金 | 1ヶ月 |
| 敷引/償却金 | -/- | 保証金 | - |
| 交通 | 都営大江戸線 勝どき駅 徒歩1分 | | |
| 物件所在地 | 東京都中央区勝どき4丁目6-2 | | |
| 建物名・部屋番号 | パークタワー勝どきミッド 1109号室 | | |
| 構造・規模 | 鉄筋コンクリート 45階建 11階 | | |
| 専有面積 | 25.05㎡ | 向き | 北 |
| 築年月 | 2023年8月31日 | 入居時期 | 相談 |
| 仲介料 | 1.1ヶ月 | 損害保険 | 有 21,000円 24ヶ月 |
| 更新料 | 新賃料 1ヶ月 | 契約期間 | 2年 |
| 駐車場 | 空無 | | |
| その他費用 | | | |
| 入居諸条件 | ペット不可 事務所不可 楽器等の使用不可 | | |
| 保証会社 | 必須(全保連) 初回保証料:総賃料50%年間更新料:1万円/年 | | |
| 設備 | 2口コンロ,CLタンク,TVインターホン,インターホン,エアコン,ガスキッチン,クローゼット,システム | | |
| 備考 | オートロック/宅配ボックス/エレベーター エアコン(リビング1基)/ディスプレイ/追い焚き機能 CATV CS BS インターネット 使用料無料(つなぐネットコミュニケーションズ) 引越し時要事前申請 NTT電話回線使用不可 | | |

情報更新日 2026年4月27日

No.s-20033-1109

お問合せ先



国土交通大臣(7)第5235号
社団法人 全日本不動産協会

株式会社マイライフ・ハウジング 都心営業部

東京都港区芝浦2丁目7-11A¹ -クワ-芝浦¹ イーワード オシャンクイグ 1F
TEL:03-3456-5980 FAX:03-3456-5981
E-mail: shibaura@mylife-housing.co.jp
URL: http://www.premiumchintai-mylife-housing.com/



携帯サイトから物件詳細を閲覧できます!

| | | | | | |
|----------|----------|----|----|----|------|
| 取引態様 | 手数料負担の割合 | 貸主 | 0% | 借主 | 100% |
| 仲介元付(専任) | 手数料配分の割合 | 元付 | 0% | 客付 | 100% |