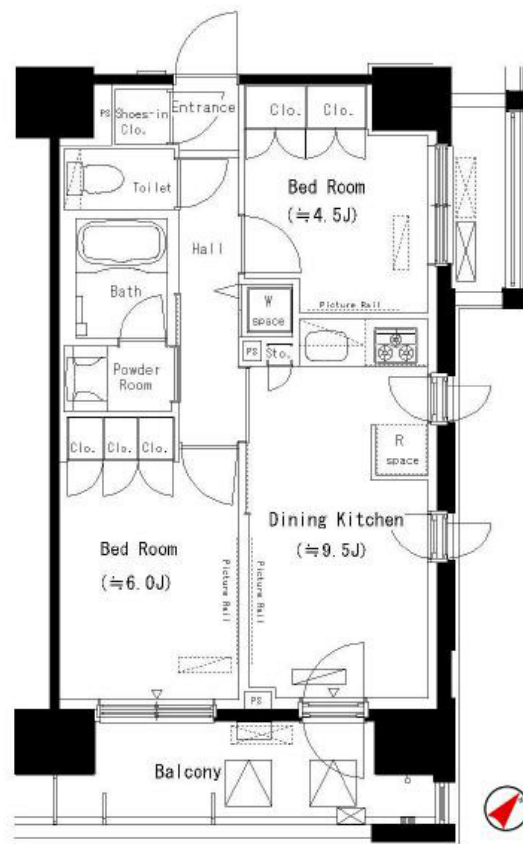


FOR RENT

2F以上,2面バルコニー,オートロック,ダブルロック,ディンプルキー,モニタ付オートロック,角住戸,眺望良好,通風良好,陽当たり良好,駅まで平坦,外壁タイル張り,始発駅,耐震構造,防犯カメラ,メールポ



間取りの「S」はサービスルーム(納戸)です。

図面と現況が異なる場合は現況が優先となります。

賃料	207,000円		
間取り	2DK	物件種別	マンション
管理費	20,000円	共益費	無
雑費	無		
敷金	1ヶ月	礼金	1ヶ月
敷引/償却金	-/-	保証金	-
交通	中央・総武線各停 西船橋駅 徒歩6分 東京メトロ東西線 西船橋駅 徒歩6分		
物件所在地	千葉県船橋市本郷町473-1		
建物名・部屋番号	パークアクシス西船橋本郷町 310号室		
構造・規模	鉄筋コンクリート 10階建 3階		
専有面積	49.5㎡	向き	南東
築年月	2009年10月	入居時期	2026年1月下旬予定
仲介料	1.1ヶ月	損害保険	有
更新料	新賃料 1ヶ月	契約期間	2年
駐車場	有(敷地内) 19800~22000円/月 駐輪場 バイク置き場		
その他費用	[月次費用] 賃料決済事務手数料: 300円 [備考] 礼金0ヶ月及びフリーレント有りの場合、1年以内の解約に限り違約金として賃料1ヶ月分の負担あり。		
入居諸条件	ペット相談 事務所不可 楽器等の使用相談 法人可		
保証会社	必須 初回保証契約金: 賃料+共益費の0.5ヶ月分更新保証料: 1万円/年		
設備	24時間換気システム, 3口以上コンロ, B S, C A T V, T Vインターホン, エアコン, ガスキッチン, ガス		
備考	TVモニター付インターホン・防犯カメラ・エレベーター 地デジ対応 / B S Bフレッツ光 宅配ロッカー・駐輪場(1台無料) 保証会社利用必須 (レジデントアシスタンス)		

情報更新日 2026年1月6日

No. s-221-310

お問合せ先



国土交通大臣(7)第5235号
社団法人 全日本不動産協会

株式会社マイライフ・ハウジング 都心営業部

東京都港区芝浦2丁目7-11A 一ツ木ビル 1F
TEL:03-3456-5980 FAX:03-3456-5981
E-mail: shibaura@mylife-housing.co.jp
URL: http://www.premiumchintai-mylife-housing.com/



携帯サイトから物件詳細を閲覧できます!

取引態様	手数料負担の割合	貸主	0%	借主	100%
仲介元付(専任)	手数料配分の割合	元付	0%	客付	100%