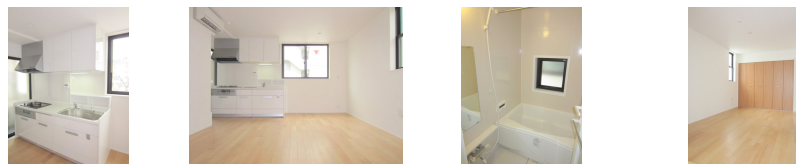
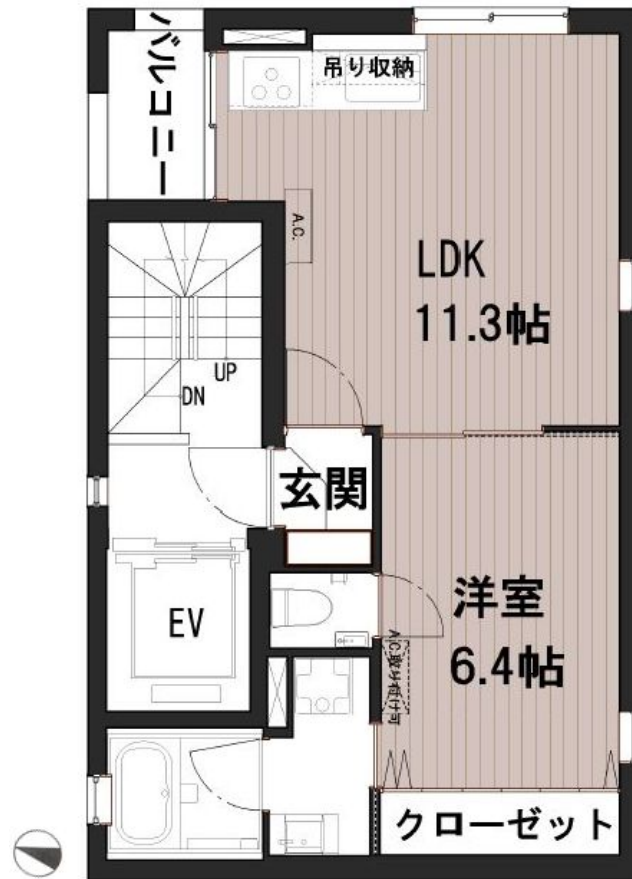


# FOR RENT

1フロア1住戸, 2F以上, 3面採光, オートロック, ダブルロック, ディンプルキー, モニタ付オートロック, 角住戸, 通風良好, 陽当たり良好, 外壁タイル張り, 閑静な住宅街



間取りの「S」はサービスルーム(納戸)です。

図面と現況が異なる場合は現況が優先となります。

賃料	180,000円		
間取り	1LDK	物件種別	マンション
管理費	無	共益費	無
雑費	無		
敷金	2ヶ月	礼金	1ヶ月
敷引/償却金	-/-	保証金	-
交通	都営新宿線 市ヶ谷駅 徒歩6分 東京メトロ半蔵門線 半蔵門駅 徒歩10分		
物件所在地	東京都千代田区九段南3丁目3-18		
建物名・部屋番号	コート九段 401号室		
構造・規模	鉄筋コンクリート 5階建 4階		
専有面積	40㎡	向き	東
築年月	2013年9月中旬	入居時期	2026年7月上旬予定
仲介料	-	損害保険	有 21,500円 24ヶ月
更新料	新賃料 1ヶ月	契約期間	定期借家契約 4年
駐車場	無		
その他費用	[一時金] 鍵交換費用: 29,700円		
入居諸条件	ペット不可 事務所不可 楽器等の使用不可 二人可		
保証会社	必須(全保連) 初回保証料/総額賃料の50% 更新料 10,000円/年		
設備	24時間換気システム, 3口以上コンロ, BS, CATV, CATVインターネット, CS, TVインターホン		
備考	1~3Fオーナー使用 自転車・バイク置場はありません インターネット無料(1Mbps) その他オプション有料別契約		

情報更新日 2026年6月9日

No.S-072-0401

お問合せ先



国土交通大臣(7)第5235号  
社団法人 全日本不動産協会

株式会社マイライフ・ハウジング 都心営業部

東京都港区芝浦2丁目7-11A 一ツ木ビル 1F

TEL:03-3456-5980

FAX:03-3456-5981

E-mail: shibaura@mylife-housing.co.jp

URL: http://www.premiumchintai-mylife-housing.com/



携帯サイトから物件詳細を閲覧できます!

取引態様	手数料負担の割合	貸主	0%	借主	100%
仲介元付(専任)	手数料配分の割合	元付	0%	客付	100%