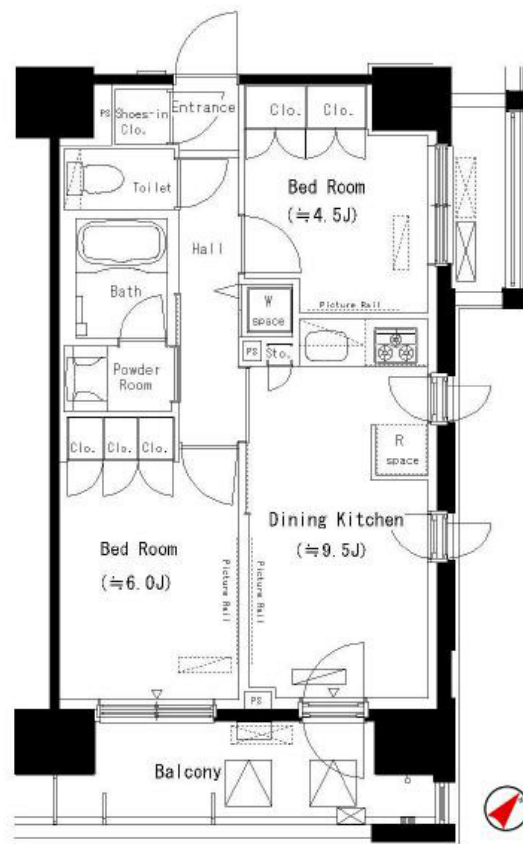


FOR RENT

2F以上,防犯カメラ,モニタ付オートロック,ダブルロックキー,ディンプルキー,耐震構造,外壁タイル張り



間取りの「S」はサービスルーム(納戸)です。

図面と現況が異なる場合は現況が優先となります。

賃料	208,000円		
間取り	2DK	物件種別	マンション
管理費	無	共益費	20,000円
雑費	無		
敷金	1ヶ月	礼金	1ヶ月
敷引/償却金	-/-	保証金	-
交通	中央・総武線各停 西船橋駅 徒歩6分 東京メトロ東西線 西船橋駅 徒歩6分		
物件所在地	千葉県船橋市本郷町473-1		
建物名・部屋番号	パークアクシス西船橋本郷町 410号室		
構造・規模	鉄筋コンクリート 10階建 4階		
専有面積	49.5㎡	向き	南東
築年月	2009年10月	入居時期	2026年2月下旬予定
仲介料	1.1ヶ月	損害保険	有
更新料	新賃料 1ヶ月	契約期間	2年
駐車場	有(敷地内) 19800~22000円/月 駐輪場 バイク置き場		
その他費用	[月次費用] 口座振替事務手数料:220円 [備考] 礼金0ヶ月及びフリーレント有りの場合、1年以内の解約に限り違約金として賃料1ヶ月分の負担あり。		
入居諸条件	ペット相談 事務所不可 楽器等の使用相談 法人可		
保証会社	必須 初回保証委託料:総賃料の50%2年目以降:10,000円		
設備	システムキッチン,バストイレ別,浴室乾燥機,温水洗浄便座,B S,T Vインターホン		
備考	2年契約(更新可/更新料:新賃料の1ヶ月) TVモニター付インターホン・防犯カメラ・エレベーター 地デジ対応ノB S B フレッツ光 3口ガスシステムキッチン 宅配ロッカー・駐輪場(1台無料) 保証会社利用必須		

情報更新日 2026年2月2日

No.s-221-0410

お問合せ先



国土交通大臣(7)第5235号
社団法人 全日本不動産協会

株式会社マイライフ・ハウジング 都心営業部

東京都港区芝浦2丁目7-11B-クワ-芝浦イワード オシャンク 1F
TEL:03-3456-5980 FAX:03-3456-5981
E-mail: shibaura@mylife-housing.co.jp
URL: http://www.premiumchintai-mylife-housing.com/



携帯サイトから物件詳細を閲覧できます!

取引態様	手数料負担の割合	貸主	0%	借主	100%
仲介元付(専任)	手数料配分の割合	元付	0%	客付	100%